

# Bulletin – Section neuevilloise

## Janvier – Février 2012



Rothorn de Lauenen (2'276m). Traversée Zweisimmen – Lauenen. Ici au Stübleri

## Le mot du Comité

### Le Bulletin fait peau neuve

*"Il n'y a pas de vent favorable pour qui ne connaît pas son port.<sup>1</sup>"*

A l'image de la godille du skieur dans la poudreuse, le bulletin est lui aussi la trace de notre club. Pour vous plaire il se doit d'être régulier, complet et pour vous motiver à participer, il faut qu'il soit attractif. Il est un trait d'union entre le Comité et les membres, une courroie de transmission entre les chefs de

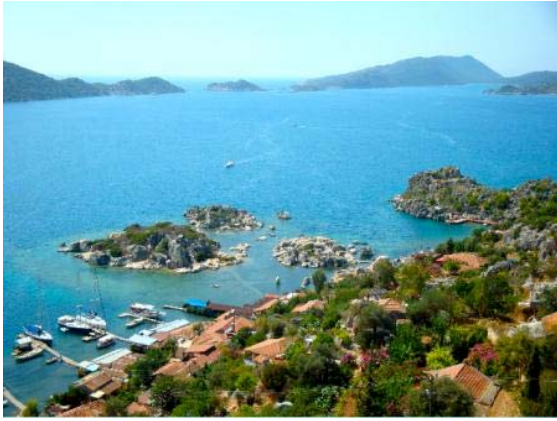
### Sommaire

Le mot du Comité	1
Compte-rendu	2
Les petits plus	5
Annonces des courses	5
Agenda 2012	14

### Feuilles jointes

Programme 2012  
Adresses du Comité  
Adresses des Chefs de course

<sup>1</sup> Sénèque, philosophe du 1<sup>er</sup> S.



courses et les participants, un lien pour le responsable OJ et ses jeunes. Mais n'oubliez pas que ces colonnes vous sont également ouvertes.

Ces pages complètent notre site Internet. Elles permettent de rassembler 5 fois l'an l'actualité du club dans un même document.

Dans cette première parution de l'année, le programme annuel ainsi que les adresses utiles sont annexés. Conservez ces pages car elles ne seront plus jointes aux prochaines éditions.

Osez faire le premier pas... Tournez les pages, choisissez et vous deviendrez acteur ! Le changement vous accompagnera lorsqu'une fois au sommet vous aurez accompli ce qui parfois vous semblait si loin... réussir une ascension, savourer ces instants de bonheur et paradoxalement, partager de rares minutes de solitude... cela ne s'oublie pas !

Nous publierons à l'avenir les comptes-rendus ainsi que quelques photos.

Bonne lecture.

*Nicolas Moeschler*

## Compte-rendu

### Randonnée et culture en Turquie

#### **Eric Treuthardt. 14 participants**

Après un vol un peu fastidieux : arrivée à 2 heures du matin à l'aéroport de Dalaman, les vacances peuvent commencer.

Une journée de farniente à Fethiye, sur la côte méditerranéenne, immédiatement suivie par une croisière de quatre jours en goélette le long de la côte lycienne (Ile de Saint-Nicolas-Kalkan-Kas-Ile de Kekova-Simena-Demre). Nous mangeons et

dormons sur le bateau qui s'arrête au gré des participants, le temps d'une baignade ou de la visite d'un site archéologique : les délices de Capoue.

A l'arrivée à Demre, nous en profitons pour visiter le site de Myra et l'église de Saint-Nicolas (le vrai, celui qu'on célèbre le 6 décembre).

Nous nous rendons ensuite à Cirali, près du site d'Olympos, dans un hôtel niché dans la verdure, à deux pas de la mer. La nuit tombée, nous



en profitons pour nous rendre à la Chimaera, un lieu particulier où des gaz sortis de la terre brûlent depuis des millénaires.

Le lendemain, notre chauffeur nous conduit à Antalya, en passant par le site lycien de Phaselis, mangé par la forêt, en bordure de mer.

Le jour suivant est essentiellement consacré à une longue randonnée sur le site de l'antique cité de Termessos, dans le massif du Taurus, au-dessus d'Antalya. Ce lieu magique, avec son théâtre antique, ses temples et surtout sa nécropole impressionnante marque l'imagination. On se met à imaginer les armées d'Alexandre le grand, en train d'assiéger la ville.

Après une dernière soirée à Antalya, nous entamons une longue traversée de l'Anatolie en direction de la Cappadoce. Nous faisons étape à Konya après plus de 350 km de route.

Le soir, nous en profitons pour découvrir la ville, capitale de l'ancien empire seldjoukide, en particulier la colline d'Alaeddin, sa grande mosquée, la medresse de Karatay et les petits bistrotts situés dans un grand parc très agréable, histoire d'échapper un instant au trafic infernal qui règne aux alentours.

Le lendemain matin est consacré à la visite du musée Mevlana, le fon-

dateur de l'Ordre soufi des derviches tourneurs. Cet endroit est considéré comme un lieu saint par une large partie de la population turque.

Nous repartons ensuite vers l'Est avec un arrêt au caravansérail de Sultanhanı, l'occasion de comprendre comment se faisait le commerce sur la route de la soie, entre le 11<sup>ème</sup> et le 15<sup>ème</sup> siècle. Pour le repas de midi, les clubistes découvrent avec effarement la fabrication des « pidé », ces délicieuses pizza à la turque, dans une petite gargote que l'office de l'hygiène publique de notre canton fermerait sans état d'âme. Malgré l'aspect peu engageant du lieu et probablement grâce à l'hospitalité joyeuse des patrons, nous n'avons heureusement pas été malades !

En fin d'après-midi, nous atteignons notre camp de base pour la fin du séjour, l'hôtel Duru, merveilleusement situé au-dessus de la ville d'Avanos qui s'étale le long du fleuve rouge, avec en arrière-plan, le volcan Erciyes, à qui nous devons les merveilleux paysages sculptés dans le tuf qui nous accompagnons pendant le reste de notre séjour.

S'ensuivent des journées partagées entre de longues randonnées dans les vallées de Cappadoce et des visites de sites byzantins où l'on dé-





couvre émerveillés des églises ornées de fresques vieilles de plus d'un millénaire.

**Mardi 4** : Uçhisar, visite de la forteresse et balade dans les vallées de Gemildere et Güvercinlikdere.

**Mercredi 5** : Ville souterraine de Derinkuyu et randonnée dans la vallée d'Ihlara.

**Jeudi 6** : Caravansérail de Sarihan, site de Göreme et randonnée dans la vallée de Baglidere (Vallée de l'Amour).

**Vendredi 7** : journée de repos et marché d'Avanos, un spectacle à voir.

**Samedi 8** : village de Mustafapasa et petite balade dans la vallée de Soganli. Au retour, visite du site ro-

main de Sobessos et balade dans la vallée de Devrent.

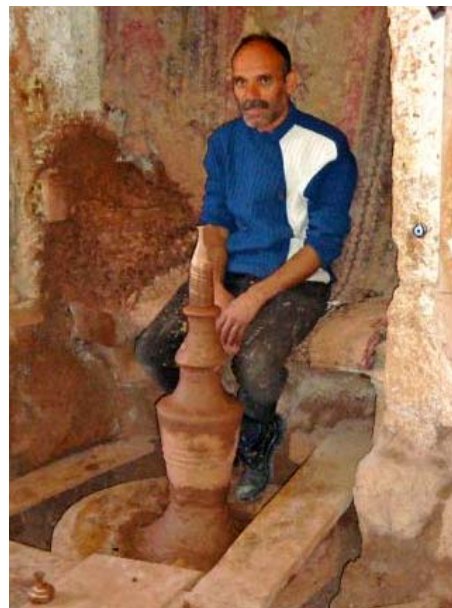
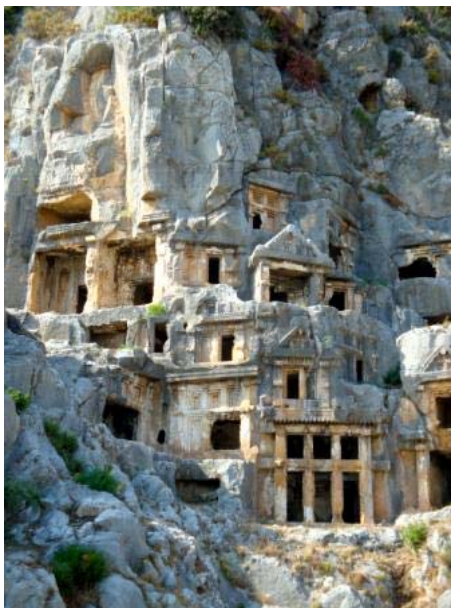
**Dimanche 9** : Randonnée dans les vallées de Meskendir, Kizilçukur et Güllüdere. L'après-midi, Pasabag.

**Lundi 10** : Randonnée d'Ortahisar à Cavusin par les vallées de Kizilçukur et Güllüdere. Visite de l'église Nicéphore Phocas.

**Mardi 11** : Retour en Suisse.

A l'exception du dernier lundi, nous avons bénéficié de conditions météo parfaites, parfois un peu fraîches la nuit.

A noter l'excellente atmosphère à l'intérieur du groupe. Pour le chef de course, mis à part quelques problèmes de ponctualité récurrents, ce fut un vrai régal, tant les participants paraissaient heureux d'être là.



## Les petits plus

### Les rendez-vous qui créent la joie et la bonne humeur

- ✂ Les mardis de l'escalade, halle du Signolet de 19h à 20h. Activités spéciales selon les responsables de la soirée. Consultez le programme, ou mieux encore le site Internet.
- ✂ Les fondues des mardistes. Rendez-vous à Nods, Pierre-grise à 19h00 pour s'évader au chalet du ski-club situé à la sortie de la forêt. Y participer, c'est comme vivre un week-end en une soirée et vieillir d'autant !!!

### Site Internet "*Les chefs de courses vous informent*"

- ✂ La Course aura-t-elle lieu ?
- ✂ Devrai-je prendre ma voiture ?
- ✂ Faut-il s'équiper d'une manière particulière ?
- ✂ Quelles sont les dernières informations pour demain ?
- ✂ Le loup de Fournier a-t-il mangé ce matin ? Roule-t-il au sans plomb ?
- ✂ Plein de questions, un seul endroit pour trouver des réponses à vos angoisses... [www.cas-laneuveville.ch](http://www.cas-laneuveville.ch)

## Annonces des courses

1er jour	2ème jour	Type activité	Présentation de la course (87 activités)	18 J/Senior	Difficulté	Chef de course
mar 22 nov 11		Entraînement en salle	19h00, Halle Signolet		Tous	O. Amstutz
mar 29 nov 11		Entraînement en salle	19h00, Halle Signolet		Tous	A. Faoro
mar 6 déc 11		Entraînement en salle	19h00, Halle Signolet		Tous	R. Mamie
mar 13 déc 11		Entraînement en salle	Déplacement à Courtelary, départ à 18h00 devant la halle du collège		Tous	R. Mamie
sam 17 déc 11		Ski de randonnée	Widdersgrind (2104) - Gantrisch		PD	L. Torriani
mar 20 déc 11		Entraînement en salle	19h00, Halle Signolet + spagh Mamie		Tous	R. Mamie
lun 2 janv 12		Ski de randonnée	Bunderspitz (2546) - Adelboden		PD	R. Mamie
sam 7 janv 12		Cascade	Chenu de l'Envers Cortébert (1000)		D	A. Faoro
dim 8 janv 12		Ski de randonnée	Männliflue (2652) - Diemtigtal		AD-	O. Amstutz
sam 14 janv 12		Formation	9h30 Hôtel de Chasseral. Technique alpine, barryvox.		Tous	L. Torriani
mar 17 janv 12		Randonnée	<b>POUR DEBUTANT.</b> Skating, initiation, lieu sera défini en fonction des conditions		Tous	R. Mamie
sam 21 janv 12		Randonnée	<b>POUR DEBUTANT.</b> Skating, Sortie, lieu sera défini en fonction des conditions		Tous	R. Mamie
dim 22 janv 12		Ski de randonnée	<b>POUR DEBUTANT.</b> Rauflihorn (2322) - Diemtigtal		PD	R. Mamie
mar 24 janv 12		Fondue des mardistes	19h00 Pierre Grise ou dès 20h00 Chalet Ski-Club		Tous	A. Faoro
jeu 26 janv 12		Ski de randonnée	Merlas (1907), Van (1966) - Gruyère	x	PD	F. Kohler
sam 28 janv 12		Ski de randonnée	<b>POUR DEBUTANT.</b> Patrafion (1916) - Lac Noir		PD	L. Torriani
mar 31 janv 12		Entraînement en salle	19h00, Halle Signolet		Tous	A. Faoro
dim 5 févr 12		Ski de randonnée	Steghorn (3146) - Engstigenalp		PD	O. Amstutz
mar 7 févr 12		Fondue des mardistes	19h00 Pierre Grise ou dès 20h00 Chalet Ski-Club		Tous	JC. Perrin
sam 11 févr 12		Ski de randonnée	Villeret Combe Grède Chasseral (1607)		PD	A. Faoro
mar 14 févr 12		Entraînement en salle	19h00, Halle Signolet		Tous	Team
jeu 16 févr 12		Ski de randonnée	Faulhorn	x	PD	E. Treuthardt
sam 18 févr 12		Ski de randonnée	Gstellihorn (2620)		PD+	L. Torriani
dim 26 févr 12		Ski de randonnée	Wildstrubel (3243)		AD-	D. Fragnoli
mar 28 févr 12		Entraînement en salle	19h00, Halle Signolet		Tous	Team
sam 3 mars 12		Ski de randonnée	Gsür (2615)		AD	I. Membrez

<b>Destination</b>	<b>Widdersgrind (2104)</b>
<b>Date</b>	17 décembre 2011
<b>Rendez-vous</b>	Rousseau 7:00
<b>Cartes 1:50'000</b>	253 S
<b>Difficulté</b>	PD
<b>Description</b>	Déplacement en voiture dans le Gantrisch. Montée au Widdersgrind (2104) en 3-4 heures. Env. 1000m de dénivellation. Belle petite course de mise en jambe. Possibilité de faire quelques variantes.
<b>Ravitaillement</b>	1 pique-nique
<b>Equipement</b>	habituel
<b>Frais, env</b>	1 litre d'essence et 1 bière à Pfafeien
<b>Délai d'inscription</b>	Jeudi 15.12
<b>Chef de course</b>	Laurent Torriani : 032 315 75 29

<b>Destination</b>	<b>Bunderspitz (2546)</b>
<b>Date</b>	lundi 2 janvier 2012
<b>Rendez-vous</b>	Place de parc devant le collège du district de La Neuveville, 6h30 du matin
<b>Cartes 1:25'000</b>	1247 Adalboden
<b>Cartes 1:50'000</b>	263 S Wildstrubel
<b>Difficulté</b>	PD
<b>Description</b>	Course de début saison, peu difficile, aussi pour débutant, 5h de progression, 1'200m de dénivellation
<b>Ravitaillement</b>	De quoi grignoter et boire pendant la balade
<b>Equipement</b>	classique de peau de phoque, y compris les couteaux. Piolet, crampon et cordes ne sont pas nécessaire
<b>Frais, env</b>	Assez peu, juste pour dédommager les autres voitures que la mienne
<b>Délai d'inscription</b>	Merci de vous inscrire l'année précédente la course, soit jusqu'au 31 décembre 2011
<b>Chef de course</b>	Richard Mamie 079 388 99 92

<b>Destination</b>	<b>Escalade des cascades de glace du Chenau de l'envers à Cortébert</b>
<b>Date</b>	7 janvier 2012
<b>Rendez-vous</b>	7 heures Parking du Collège de La Neuveville
<b>Cartes 1:25'000</b>	Chasseral 1125
<b>Difficulté</b>	D
<b>Description</b>	Escalade en cascade de glace, descente en rappel
<b>Ravitaillement</b>	Pique-nique + boisson chaude
<b>Equipement</b>	Baudrier, casque, crampon, 2 piolets de traction
<b>Frais, env</b>	Voiturage
<b>Délai d'inscription</b>	Le plus vite possible mais au plus tard le 03.01.2012
<b>Chef de course</b>	Faoro Alexandre : 079 281 93 53

<b>Destination</b>	<b>Männliflue (2652) – Diemtigtal</b>
<b>Date</b>	8 janvier 2012
<b>Rendez-vous</b>	06h30 Parking au nord est du Rousseau
<b>Cartes 1:25'000</b>	1247 Adelboden
<b>Cartes 1:50'000</b>	263S Wildstrubel
<b>Difficulté</b>	PD
<b>Description</b>	<p>Accès voiture: depuis Schwenden poursuivre jusqu'à Fildrich pour se parquer. De Fildrich, on remonte la combe (alpage) jusqu'à Steibode 1558m. De là, si l'enneigement est suffisant, on traverse le torrent puis on remonte les pentes jusqu'à Mittelberg. Sinon poursuite jusqu'à 1660m et traversée du torrent par la route (pont à 1664m) puis on rejoint Mittelberg par la route. De Mittelberg on remonte la combe jusqu'à Oberberg (1926m). Deux solutions pour aller au sommet ensuite:</p> <ul style="list-style-type: none"> <li>• remonter les pentes à gauche et déboucher sur replat à 2160m puis poursuivre sur la gauche dans une petite combe qui mène à la croupe SW de la Männliflue.</li> <li>• remonter à droite et passer sous le Winterhorn. Remonter la pente S qui mène au sommet.</li> </ul> <p>Départ                    1370 m  Männliflue                2652 m  Dénivellation            1282 m</p>

<b>Ravitaillement</b>	Gastronomique tiré du sac! Picnic au sommet si beau temps.
<b>Equipement</b>	Tout pour la randonnée (couteaux aussi...).
<b>Frais, env</b>	Partage frais transport
<b>Délai d'inscription</b>	2 janvier 2011
<b>Chef de course</b>	O. Amstutz : 079 604 21 07

## Formation et perfectionnement Ski – Technique alpine – Sécurité

<b>Destination</b>	<b>Chasseral: formation barryvox, technique alpine</b>
<b>Date</b>	14 janvier 2012
<b>Rendez-vous</b>	9:30; Hôtel de Chasseral
<b>Cartes 1:25'000</b>	1125
<b>Difficulté</b>	PD
<b>Description</b>	<p>Accueil et discussion en buvant le café</p> <ul style="list-style-type: none"> <li>◆ Rappel de quelques principes de base</li> <li>◆ Brève présentation des 4 postes</li> </ul> <p>Exercices prévus</p> <ol style="list-style-type: none"> <li>1. Exercice de recherche de base.</li> <li>2. Exercice de recherche avec plusieurs victimes. Utilisation de la sonde</li> <li>3. Technique de cramponnage, encordement et progression sur glacier</li> <li>4. Conversions (technique du coup du talon...) 1125</li> </ol>
<b>Ravitaillement</b>	Quelques cacahuètes et 1 mandarine
<b>Equipement</b>	<p>Habits chauds pour le sur place.</p> <ul style="list-style-type: none"> <li>• Tout pour la peau, couteaux</li> <li>• Baudrier, piolet et crampons</li> </ul>
<b>Délai d'inscription</b>	Mercredi 11.01.2011
<b>Chef de course</b>	Laurent Torriani : 032 315 75 29



## Initiation au skating. Cours pour débutants

<b>Destination</b>	<b>Vue des Alpes</b>
<b>Date</b>	Mardi 17 janvier et samedi 21 janvier
<b>Rendez-vous</b>	Mardi 17 janvier : 18h30 devant le collège du district de La Neuveville Samedi 21 janvier : 13h30 au même endroit
<b>Cartes 1:25'000</b>	1144 Val de Ruz
<b>Description</b>	Mardi soir, initiation au skating de quelques kilomètres avec des spécialistes, Samedi balade dans la région de 10 à 15 kils selon les participants, les envies et les conditions
<b>Ravitaillement</b>	Une gourde de thé chaud, et quelques barres vitaminées
<b>Equipement</b>	Goéland location vous louera des skis de skating. <a href="http://www.goeland.org/location/">http://www.goeland.org/location/</a> . Les tailles des skis et des bâtons vous seront indiqués sur le site. Pensé à louer assez tôt  Une autre possibilité : le centre touristique de la vue des alpes. Mais attention, il n'est pas ouvert mardi soir. Renseignez-vous directement au no 032 889 68 86.  Tenue : on aurait tendance à dire tenue de jogging, mais beaucoup plus chaud. Un petit sac à dos bien appliqué au corps vous permettra d'y mettre vos jokers.
<b>Frais, env</b>	La location du matériel, peut-être un dédommagement pour le déplacement
<b>Délai d'inscription</b>	Lundi 16 janvier au soir. Bien entendu cette initiation est sujette à annulation si la neige devait être insuffisante
<b>Chef de course</b>	Richard Mamie 079 388 99 92



### 2 Courses d'initiation

22 janvier Rauflihorn (2323) photo  
28 janvier Patraflon (1921)

## Ski de randonnée. Course pour débutants

<b>Destination</b>	<b>Rauflihorn (2323) – Diemtigtal</b>
<b>Date</b>	Dimanche 22 janvier 2012
<b>Rendez-vous</b>	Place de parc devant le collège du district de La Neuveville, 7h00 du matin
<b>Cartes 1:25'000</b>	1247 Adelboden
<b>Cartes 1:50'000</b>	263 S Wildstrubel
<b>Difficulté</b>	PD-
<b>Description</b>	Course réservée aux débutants, et expérimentés prêts à diffuser leurs savoirs et leurs compétences
<b>Ravitaillement</b>	De quoi grignoter et boire pendant la balade
<b>Equipement</b>	classique de peau de phoque, y compris les couteaux. Piolet, crampon et cordes ne sont pas nécessaires. Le club met du matériel à disposition. Pour cela, merci de contacter Julien Toninelli au 079 789 44 56
<b>Frais, env</b>	Assez peu, juste pour dédommager les autres voitures que la mienne
<b>Délai d'inscription</b>	Merci de vous inscrire jusqu'à jeudi 19 janvier
<b>Chef de course</b>	Richard Mamie 079 388 99 92

<b>Destination</b>	<b>Les Merlas (1907), Le Van (1966)</b>
<b>Date</b>	26 janvier 2012
<b>Rendez-vous</b>	0800, place du Rousseau
<b>Cartes 1:25'000</b>	1245, Château-d'Oex
<b>Cartes 1:50'000</b>	262, Rochers de Naye
<b>Difficulté</b>	PD
<b>Description</b>	Montée depuis Grandvillard aux Merlas, une légère descente et ensuite une petite remontée mène au Van. (env 4h de montée). Une belle descente par les Cergnes à Grandvillard.
<b>Ravitaillement</b>	Tiré du sac
<b>Equipement</b>	Skis, peaux, couteaux, barryvox, pelle, sonde
<b>Frais, env</b>	Fr 15.- pour le voyage
<b>Délai d'inscription</b>	24.01.2012 par e-mail ou tél.
<b>Chef de course</b>	Fritz Kohler : 032 751 27 03 pendant les heures de repas

## Ski de randonnée. Course pour débutants

<b>Destination</b>	<b>Patraflon (1921)</b>
<b>Date</b>	28 janvier 2012
<b>Rendez-vous</b>	Rousseau 7:00
<b>Cartes 1:50'000</b>	253S
<b>Difficulté</b>	PD
<b>Description</b>	Déplacement au lac noir en voiture, puis montée au Patraflon par le flanc sud-ouest. La randonnée commence dans les arbres pour déboucher sur une belle crête avec une vue magnifique. Environ 1000m de dénivelé, 3h. Si les conditions le permettent une belle descente nous attend dans le versant nord.
<b>Ravitaillement</b>	1 pique-nique
<b>Equipement</b>	Peaux de phoque et couteaux
<b>Frais, env</b>	Un café à Pfaffeien
<b>Délai d'inscription</b>	26 janvier
<b>Chef de course</b>	Laurent Torriani : 032 315 75 29

<b>Destination</b>	<b>Steghorn (3149)</b>
<b>Date</b>	5 février 2012
<b>Rendez-vous</b>	06h30 Parking au nord est du Rousseau
<b>Cartes 1:25'000</b>	1247 Adalboden
<b>Cartes 1:50'000</b>	263 Wildstrubel
<b>Difficulté</b>	AD
<b>Description</b>	Montée à Engstligenalp en téléphérique, puis traversée du plateau et ascension par le nord, dans un corridor qui mène ensuite à la zone sommitale. Descente à définir en fonction des conditions Départ                      1960 m Steghorn                    3149 m Dénivellation              1189 m
<b>Ravitaillement</b>	Gastronomique tiré du sac! Pic nic au sommet si beau temps.
<b>Equipement</b>	Tout pour la randonnée (couteaux aussi...).
<b>Frais, env</b>	Téléphérique (env. Frs 40.-) + partage frais transport
<b>Délai d'inscription</b>	27 janvier 2012
<b>Chef de course</b>	O. Amstutz : 079 604 21 07

<b>Destination</b>	<b>Randonné à ski à Chasseral par la Combe Grède</b>
<b>Date</b>	11 février 2012
<b>Rendez-vous</b>	7 heures Parking du Collège de La Neuveville
<b>Cartes 1:25'000</b>	Chasseral 1125
<b>Difficulté</b>	PD
<b>Description</b>	Randonné à ski. Départ à Villeret, Combe Grède, Chasseral descente par les Limes
<b>Ravitaillement</b>	Pique-nique + boisson chaude
<b>Equipement</b>	Matériel de randonnée, crampon, piolet
<b>Frais, env</b>	Voiturage
<b>Délai d'inscription</b>	Au plus tard le 09.02.2012
<b>Chef de course</b>	Faoro Alexandre : 079 281 93 53

<b>Destination</b>	<b>Faulhorn (2167)</b>
<b>Date</b>	Jeudi 16 février
<b>Rendez-vous</b>	07h00 Au Nord de l'Hôtel Jean-Jacques Rousseau
<b>Cartes 1:25'000</b>	1229 Grindelwald
<b>Cartes 1:50'000</b>	254S Interlaken
<b>Difficulté</b>	PD
<b>Description</b>	En voiture jusqu'à Grindelwald Montée au First en télécabine De First, suivre le chemin de randonnée hivernale jusqu'à Widdersfeld, ensuite direction Ouest par le Bachsee (1165 m), jusqu'au col (2553m), puis montée au sommet. Temps de marche : env. 2 ½ heures Descente sur Bussalp et retour à Grindelwald.
<b>Ravitaillement</b>	Pique-nique (café et dessert à l'hôtel du Faulhorn, s'il est ouvert)
<b>Equipement</b>	Ski, peaux de phoque, couteaux, DVA, pelle, sonde, habits chauds (Ceux qui ont besoin de matériel voudront bien m'en informer)
<b>Frais, env</b>	Transport : Fr. 15.- et montée au First : Fr. 30.- (plein tarif) ou Fr. 15.- (demi-tarif) Prendre abonnement demi-tarif
<b>Délai d'inscription</b>	Mercredi 15 février à 18:00
<b>Chef de course</b>	Eric Treuthardt : 032 751 23 50 (répondeur)



<b>Destination</b>	<b>Gstellihorn (2818)</b>
<b>Date</b>	18 février 2012
<b>Rendez-vous</b>	Rousseau 6:00
<b>Cartes 1:50'000</b>	263S Wildstrubel, 273S Montana
<b>Difficulté</b>	PD - AD
<b>Description</b>	Le Gstellihorn est le principal sommet neigeux du cirque de Gsteig, berceau de la Sarine. Il est entouré de vallons sauvages et alpins. Déplacement en voiture à Gsteig. Montée au sommet par des pâturages suivi par un couloir (avec portage), puis par de larges pentes bordées de rochers. Descente par le même itinéraire ou variante possible selon les conditions du moment. Environ 1600m. de dénivellation. Horaire global: 7h.
<b>Ravitaillement</b>	1 pique-nique
<b>Equipement</b>	Habituel + couteaux
<b>Frais, env</b>	Quelques cacahuètes
<b>Délai d'inscription</b>	Jeudi 16 février
<b>Chef de course</b>	Laurent Torriani : 032 315 75 29



### Une surprise ?

Jolie la course. Mais sachez que ce sommet est aussi une dépose Héliciski.

Quel sera votre plaisir à vous ?

Réponse le 18 février...

<b>Destination</b>	<b>Wildstrubel (3243)</b>
<b>Date</b>	Dimanche 26 février 2012
<b>Rendez-vous</b>	06h30 – Collège du district à La Neuveville
<b>Cartes 1:25'000</b>	1267 Gemmi
<b>Cartes 1:50'000</b>	263S Wildstrubel
<b>Difficulté</b>	AD-
<b>Description</b>	<p>En voiture jusqu'à Adelboden (underem Birg)  Montée à Engstligenalp en télécabine.  Depuis Engstligenalp (1'940), traversée du plateau de l'Alp Ruebi en direction Ouest-Sud Ouest jusqu'au point 2'100 env. Monter ensuite direction Sud Est sur le Strubelgletscher jusqu'à l'altitude 2'800 m environ. Obliquer direction Ouest jusqu'à la Frühstückplatz (2'900), depuis là contourner un éperon rocheux par la droite pour monter jusqu'à 3'000 m puis direction Est jusqu'au Grossstrubel (3'243 m). Descente en suivant l'itinéraire de montée jusqu'à l'altitude 2'800 où, si les conditions avalanches le permettent, possibilité d'emprunter une belle pente Nord – Nord Est jusqu'à Engstligenalp.  Temps de marche : env. 4 h (montée) depuis Engstligenalp, env. 1h (descente).</p>
<b>Ravitaillement</b>	Pique-nique
<b>Equipement</b>	Ski, peaux de phoque, couteaux (indispensables !!), DVA, habits chauds
<b>Frais, env</b>	Transport : Fr. 20.- et montée à Engstligenalp : Fr. 24.- (plein tarif) ou Fr. 12.- (demi-tarif) Prendre abonnement demi-tarif
<b>Délai d'inscription</b>	Jeudi 23 février à 18 :00 Je serai absent le 25. Je vous contacte le soir en rentrant
<b>Chef de course</b>	David Fragnoli : 032 751 35 09 le soir

## Agenda 2012

### Les rendez-vous qui animent notre section

**Pour permettre un bon déroulement des ces journées, la participation des membres sera nécessaire**

Dim 29 avril	Rallye jurassien (Organisé par notre section à Chasseral)
Sam 12 mai	Assemblée de printemps (Budget)
Dim 28 octobre	700 <sup>ème</sup> Balade gourmande (Balisage et encadrement)
Sam 24 novembre	700 <sup>ème</sup> Course des Pavés (Commissaire de course)
Ven 16 novembre	Assemblée d'automne (Programme)

## CAS La Neuveville – Adresses 2012

<b>Comité</b>	<b>Fonction</b>	<b>Nom</b>	<b>Prénom</b>	<b>Adresse</b>	<b>Localité</b>	<b>Téléphone</b>
	<b>Président</b>	Fragholi	David	Rue des Momets 45	2520 La Neuveville	032 751 35 09 078 757 21 78
	<b>Vice-présidente, Admin. Membres</b>	Angelini	Pier Luisa	Les Ecrieux 13	2523 Lignièrès	032 751 34 46 079 465 96 92
	<b>Secrétaire</b>	Membrez	Isabelle	Mattenweg 49	3234 Vinelz	032 338 25 32 077 423 60 31
	<b>Caissier</b>	Amstutz	Olivier	Daniel Dardel 12	2072 St Blaise	032 753 50 45 079 604 21 07
	<b>Préposé aux courses</b>	Torriani	Laurent	La Reposière 2	2516 Lamboing	032 315 75 29 078 664 64 32
	<b>OJ</b>	Bumand	Pascal	Rue de Boujean 10	2502 Bienne	032 342 16 05
	<b>Matériel</b>	Toninelli	Julien	Prés-Guëtins 67	2520 La Neuveville	032 751 47 90 079 789 44 56
	<b>Webmaster</b>	Hofer	Daniel	Gibraltar 3	2000 Neuchâtel	032 724 30 54 079 293 95 17
	<b>Assesseur</b>	Harsch	Joce	Rue du Faubourg 25	2520 La Neuveville	032 751 31 24
<b>Bulletin. Site escalade, Biblio</b>	Moeschler	Nicolas	Rue des Momets 17b	2520 La Neuveville	032 751 55 89 078 601 73 49	

## CAS La Neuveville – Adresses 2012

<b><i>Chefs de course</i></b>	<b><i>Nom</i></b>	<b><i>Prénom</i></b>	<b><i>Adresse</i></b>	<b><i>Localité</i></b>	<b><i>Téléphone</i></b>
	Amstutz	Olivier	Daniel Dardel 12	2072 St Blaise	032 753 50 45
	Andrey	Paul-Emile	Av. des Collonges 5	2520 La Neuveville	032 751 26 13
	Facro	Alexandre	Ch. des Prés-Guëtins 27a	2520 La Neuveville	032 751 25 24
	Fagnoli	David	Rue des Momets 45	2520 La Neuveville	032 751 35 09
	Gabriel	Marianne	Pré Fleuri 11	2502 Bienne	032 341 01 59
	Gur	Danielle	Rue du Vignoble 52	2087 Cornaux	032 757 23 03
	Kohler	Fritz	Case postale 219	2525 Le Landeron	032 751 27 03
	Kurth	Jean-Pierre	Case postale	2520 La Neuveville	032 751 31 95
	Mamie	Richard	Vignoble 9	2520 La Neuveville	032 751 13 52
	Membrez	Isabelle	Mattenweg 49	3234 Vinelz	032 338 25 32
	Moeschler	Nicolas	Rue des Momets 17b	2520 La Neuveville	032 751 55 89
	Perrin	Jean-Christophe	Nägeligässli 5	2562 Port	032 331 33 34
	Petit	Rose-Marie	Tribeystrasse 8	3252 Worben	032 386 72 47
	Rubin	Monique	Vue des Alpes 9	2515 Prêles	032 358 13 22
	Torriani	Ariane	La Reposière 2	2516 Lamboing	032 315 75 29
Torriani	Laurent	La Reposière 2	2516 Lamboing	032 315 75 29	
Treuthardt	Eric	Montagu 30b	2520 La Neuveville	032 751 23 50	
Weber	Beno	Tessenbergstrasse 6	2500 Bienne	032 322 69 91	
Widmer	Jean-Marc	Condémines 6	2523 Lignièrès	032 751 55 53	
Zuberbühler	Jean-Claude	Ch. des Côtes-Bugnot 17	2520 La Neuveville	032 751 41 53	



## Programme 2012 - CAS La Neuveville

1er jour	2ème jour	Type activité	Présentation de la course (87 activités)	18 J/Senior	Difficulté	Chef de course
mar 22 nov 11		Entraînement en salle	19h00, Halle Signolet		Tous	D. Amstutz
mar 29 nov 11		Entraînement en salle	19h00, Halle Signolet		Tous	A. Faoro
mar 6 déc 11		Entraînement en salle	19h00, Halle Signolet		Tous	R. Mamie
mar 13 déc 11		Entraînement en salle	Déplacement à Courtelary, départ à 18h00 devant la halle du collège		Tous	R. Mamie
sam 17 déc 11		Ski de randonnée	Widdersgrind (2104) - Gantrisch		PD	L. Torriani
mar 20 déc 11		Entraînement en salle	19h00, Halle Signolet + s pagh Mamie		Tous	R. Mamie
lun 2 janv 12		Ski de randonnée	Bunderspitz (2546) - Adelboden		PD	R. Mamie
sam 7 janv 12		Cascade	Chenau de l'Envers Cortébert (1000)		D	A. Faoro
dim 8 janv 12		Ski de randonnée	Männliflue (2652) - Diemtigtal		AD-	D. Amstutz
sam 14 janv 12		Formation	9h30 Hôtel de Chasseral. Technique alpine, barryvox.		Tous	L. Torriani
mar 17 janv 12		Randonnée	POUR DEBUTANT. Skating, itiniation, lieu sera défini en fonction des conditions		Tous	R. Mamie
sam 21 janv 12		Randonnée	POUR DEBUTANT. Skating, Sortie, lieu sera défini en fonction des conditions		Tous	R. Mamie
dim 22 janv 12		Ski de randonnée	POUR DEBUTANT. Rauflihorn (2322) - Diemtigtal		PD	R. Mamie
mar 24 janv 12		Fondue des mardistes	19h00 Pierre Grise ou dès 20h00 Chalet Ski-Club		Tous	A. Faoro
jeu 26 janv 12		Ski de randonnée	Merlas (1907), Van (1966) - Gruyère	x	PD	F. Kohler
sam 28 janv 12		Ski de randonnée	POUR DEBUTANT. Patrafion (1916) - Lac Noir		PD	L. Torriani
mar 31 janv 12		Entraînement en salle	19h00, Halle Signolet		Tous	A. Faoro
dim 5 févr 12		Ski de randonnée	Steghorn (3146) - Engstigenalp		PD	D. Amstutz
mar 7 févr 12		Fondue des mardistes	19h00 Pierre Grise ou dès 20h00 Chalet Ski-Club		Tous	JC. Perrin
sam 11 févr 12		Ski de randonnée	Villeret Combe Grède Chasseral (1607)		PD	A. Faoro
mar 14 févr 12		Entraînement en salle	19h00, Halle Signolet		Tous	Team
jeu 16 févr 12		Ski de randonnée	Faulhorn	x	PD	E. Treuthardt
sam 18 févr 12		Ski de randonnée	Gstellihorn (2820)		PD+	L. Torriani
dim 26 févr 12		Ski de randonnée	Wildstrubel (3243)		AD-	D. Fagnoli
mar 28 févr 12		Entraînement en salle	19h00, Halle Signolet		Tous	Team
sam 3 mars 12		Ski de randonnée	Gsür (2615)		AD	I. Membrez
mar 6 mars 12		Fondue des mardistes	19h00 Pierre Grise ou dès 20h00 Chalet Ski-Club		Tous	R. Mamie
sam 10 mars 12	dim 11 mars 12	Ski de randonnée	Wildhorn (3246)		F	E. Treuthardt
mar 13 mars 12		Entraînement en salle	19h00, Halle Signolet		Tous	Team
mar 20 mars 12		Entraînement en salle	19h00, Halle Signolet		Tous	Team
sam 24 mars 12	dim 25 mars 12	Ski de randonnée	Balmhorn (3699) - Cabane Schwarenbach Rinderhorn (3448) - Kandersteg La Gemmi		AD-	D. Fagnoli
mar 27 mars 12		Entraînement en salle	19h00, Halle Signolet		Tous	Team
sam 31 mars 12	dim 1 avr 12	Ski de randonnée	P. Scuro - Pzo Cristallina (2912)		AD	L. Torriani
mar 3 avr 12		Entraînement en salle	19h00, Halle Signolet		Tous	Team
sam 21 avr 12	dim 22 avr 12	Ski de randonnée	Cours e "anti-patrouille" avec le guide Denis Burdet		AD-	R. Mamie

## Programme 2012 - CAS La Neuveville

1er jour	2ème jour	Type activité	Présentation de la course (87 activités)	18 J/Senior	Difficulté	Chef de course
jeu 26 avr 12		Randonnée	Montagne de Granges	x	PD	R.M. Petit
dim 29 avr 12		Activité spéciale	Rallye jurassien. La Neuveville		Tous	E. Treuthardt
mer 2 mai 12		Escalade	Orvin, Gd dalle, Dalle de l'Y		V	L. Torriani
mer 9 mai 12		Escalade	La Heutte, Bonne Fontaine		IV-V	A. Faoro
jeu 10 mai 12		Randonnée	Montagne de Tramelan, grillade	x	PD	B. Weber
sam 12 mai 12		Assemblée	PRINTEMPS, Bordée de Tribord, 18H00		Tous	Comité
mer 23 mai 12		Escalade	La Heutte, Paradis, Face sud		IV-V	A. Faoro
jeu 31 mai 12		Randonnée	Raimeux (1120)	x	PD	D. Gür
sam 2 juin 12	dim 3 juin 12	Alpinisme	Sustenhorn (3503m), Tierberglühütte		PD+	J.M. Widmer
mer 6 juin 12		Escalade	La Heutte, Paradis, Face sud		IV-V	O. Amstutz
sam 9 juin 12	dim 10 juin 12	Randonnée	Chemin des cols alpins. Coire-St-Gingolph. Tronçon 4 Vrin-Cab. Scaletta SAT. Tronçon 5 Cab. Scaletta SAT-Olivone		T2	N. Moeschler
mer 13 juin 12		Escalade	Orvin, Gd dalle, Dalle de l'Y		IV-V	R. Mamie
jeu 14 juin 12		Randonnée	Pfaffen (2079), Turnen (1943) - Diemtigtal	x	PD	R.M. Petit
sam 16 juin 12		Escalade	Grande Arête du Raimeux, dalle des Gentianes		IV	L. Torriani
mer 20 juin 12	jeu 21 juin 12	Randonnée	Cours e des chefs de courses seniors. Mauvoisin, Cbn Xavier-Bagnoud, Col Avouillons (2647) - Cbn Brunet	x	PD+	M. Rubin
sam 23 juin 12		Via ferrata	Début de saison facile Via Farrinetta + Nax		PD	A. Faoro
dim 24 juin 12		Vélo	Saignelégier. VTT. Boucle de 46 km		PD	N. Moeschler
mer 27 juin 12	jeu 28 juin 12	Randonnée	Date remplacement. Chefs de course seniors	x	PD+	M. Rubin
sam 30 juin 12	dim 1 juil 12	Alpinisme	Klein Schreck horn (3494)		PD+	L. Torriani
sam 7 juil 12		Alpinisme	Rappel dans un canyon		D	A. Faoro
mer 11 juil 12	jeu 12 juil 12	Alpinisme	Chli Chärpf (2700) - Glaris	x	PD	F. Kohler
jeu 19 juil 12		Randonnée	Ammertenspitz (2613). Lowaweg - Adelboden	x	PD	J.P. Kurth
jeu 9 août 12		Randonnée	Le Gibloux (1204) - Gruyère	x	PD	B. Weber
sam 11 août 12	dim 12 août 12	Randonnée	Alpes vaudoises ou valaisannes		PD+	E. Treuthardt
mar 14 août 12	jeu 16 août 12	Famille	Randonnée de 2 jours. Pont Trift Oberhasli. Spectaculaire pont suspendu. Cabane Windegg		PD	N. Moeschler
sam 18 août 12		Via ferrata	3ème jour. Escalade au Grimsel Via ferrata du Rocher de Naye (2042)		TD	A. Faoro
jeu 23 août 12		Randonnée	Douane - La Neuveville. Repas Cave de Berne Avec Biemme. 700ème	x	PD	B. de Montet
sam 25 août 12	dim 26 août 12	Alpinisme	Gletschhorn (3305), Arête sud. Escalade III. Furka. Cabane Albert Heim		AD	N. Moeschler
jeu 30 août 12	ven 31 août 12	Alpinisme	Pizzo Campo Tencia (3071) - Tessin	x	PD	F. Kohler
sam 1 sept 12		Alpinisme	Arête des Somètres. Noirmont - Jura		IV	A. Faoro
jeu 6 sept 12		Randonnée	Gastlosen (1935)	x	PD	M. Gabrielle

## Programme 2012 - CAS La Neuveville

1er jour	2ème jour	Type activité	Présentation de la course (87 activités)	18 J/Senior	Difficulté	Chef de course
sam 15 sept 12	dim 16 sept 12	Randonnée	Les crêtes du Jura (suite): de Romainmôtier au col du Marchairuz	x	PD	M. Rubin
sam 15 sept 12	dim 16 sept 12	Via ferrata	Weissmies (3206), cabane Weissmies. Plus haute Via Ferrata de Suisse		TD	JM. Widmer
jeu 20 sept 12		Randonnée	Grillade dans le Jura	x	PD	D. Gür
sam 22 sept 12		Via ferrata	Saillon		AD-D	R. Mamie
sam 22 sept 12		Randonnée	Les orpailleurs, région du Napf	tous	facile	PE. Andrey
sam 29 sept 12		Vélo	La Neuveville - Mt de Grange		PD	JC. Perrin
dim 30 sept 12	dim 7 oct 12	Randonnée	Sud de la France		PD	E. Treuthardt
jeu 11 oct 12		Randonnée	Unterer Grenchenberg-Hasenmatt	x	PD	RM. Petit
sam 13 oct 12		Randonnée	Traversée Pilatus Kulm (2132)		PD	A. Peter Torriani
jeu 18 oct 12		Randonnée	Gare de Pré-Petitjean - Montfaucon - St. Brais - l'étang de Bollement - Plain de Saigne - gare de Pré-Petitjean	x	PD	M. Gabrielle
dim 28 oct 12		Activité spéciale	700ème anniversaire de La Neuveville Randonnée gourmande		Tous	E. Treuthardt
ven 16 nov 12		Assemblée	AUTOMNE, Cave de Berne, 18h00		Tous	Comité
mar 20 nov 12		Entraînement en salle	19h00, Halle Signolet		Tous	O. Amstutz
sam 24 nov 12		Activité spéciale	Course des pavée du 700ème, commissaire		Tous	E. Treuthardt
mar 27 nov 12		Entraînement en salle	19h00, Halle Signolet		Tous	A. Faoro
mar 4 déc 12		Entraînement en salle	19h00, Halle Signolet		Tous	R. Mamie
sam 8 déc 12		Ski de randonnée	Région Gantrisch		PD	N. Moeschler
mar 11 déc 12		Entraînement en salle	19h00, Halle Signolet		Tous	R. Mamie
sam 15 déc 12		Ski de randonnée	Pic Chaussey (2351)		PD	I. Membrez
dim 16 déc 12		Formation	Formation DVA pour Chef de Course par Pulse-Mammut.		CC	L. Torriani
mar 18 déc 12		Entraînement en salle	Collaboration avec CAS Delémont 19h00, Halle Signolet + spagh Mamie		Tous	R. Mamie

Et voici la piqûre de rappel...



<http://www.cas-laneuveville.ch/>

Club Alpin Suisse CAS  
Club Alpino Svizzero  
Schweizer Alpen-Club  
Club Alpin Swizzer



# LA NEUVEVILLE

---



**Accueil**

- › Portrait de la Section
- › Comité
- › Chefs de course
- › Devenir membre
- › **Activités & cabane**
- › La vie de la section
- › Organisation de jeunesse
- › Sites d'escalade
- › Documents et liens
- › Contact

**CAS La Neuveville**  
case postale  
CH - 2520 La Neuveville

## Bienvenue

La Section neuvevilloise du Club Alpin Suisse (CAS) a été fondée en 1938 en tant que sous section du CAS de Bienne. Depuis le 1er janvier 2008, elle est une Section à part entière, la 112ème du Club Alpin Suisse. Aujourd'hui, elle compte environ 290 membres. Nous vous souhaitons une bonne visite.

### Les chefs de course vous informent

- › Laurent Torriani                      **Widdersgrind - 18 décembre**
- › Richard Mamie                         **Entraînement du mardi 13 décembre**

### Les prochaines activités

#### Décembre

- › mar 13 - Entraînement en salle    Déplacement à Courtelary, départ à 18h00 devant la halle du collège
- › dim 18 - Ski de randonnée         **Widdersgrind (2104) Région Gantrisch**
- › mar 20 - Entraînement en salle    19h00, Halle Signolet + spagh Mamie

#### Janvier

- › lun 2 - Ski de randonnée            **Bunderspitz (2546) - Adelboden**
- › sam 7 - Cascade                        **Chenau de l'Envers Cortébert (1000)**
- › dim 8 - Ski de randonnée            **Männliflue (2652) - Diemtigtal**

### Petites annonces

- Il n'y a actuellement pas d'annonce dans cette rubrique

### Programmes complet des courses 2012



Programme par activités

Devenir  
membre

### Dernier document

Programme 2012 de FOJ

### Dernières photos

Randonnée - culture en Turquie (31 photos)

